

Künstliche Intelligenz

L&G Artificial Intelligence UCITS ETF



DISRUPTIVE
Technology thematics range

Wesentliche Merkmale

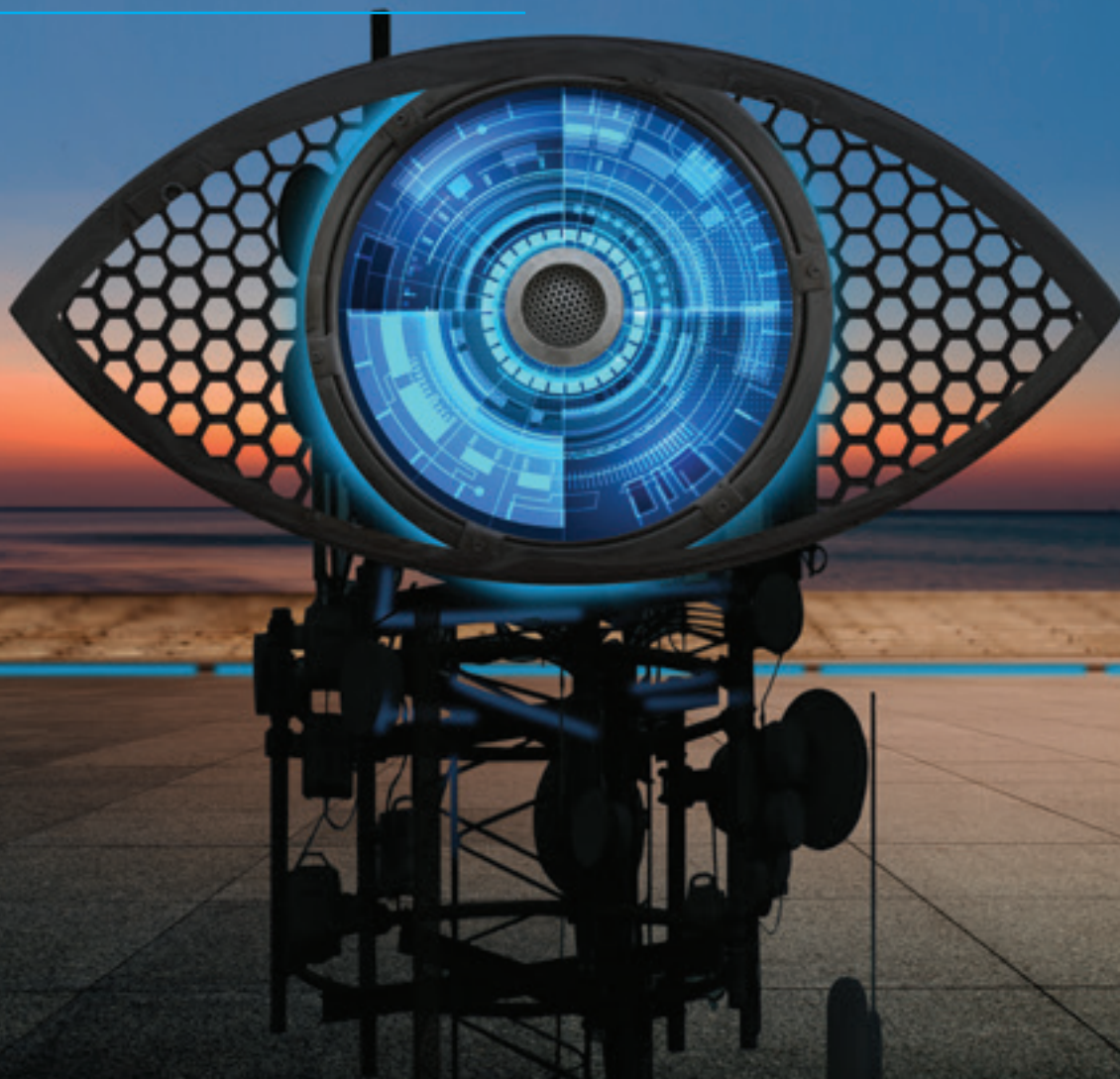
Engagement in einem spezialisierten Korb aus Unternehmen für künstliche Intelligenz (KI)

Diversifikation nach Regionen, Marktkapitalisierung und Sub-Sektoren

Potenzial für reduzierte Volatilität im Vergleich zu Anlagen in einzelnen KI-Titeln

Vierteljährliche Neugewichtung fördert Portfoliostreuung und bietet Flexibilität für Marktzugänge und Markttrends

UCITS-konform



DISRUPTIVE
Technology thematics range

Artificial Intelligence UCITS ETF

Künstliche Intelligenz (KI) ist eine treibende Kraft mit dem Potenzial, jeden Bereich der Wirtschaft umzuwälzen.

Mit KI können wir nicht nur neue Dinge tun, sondern fast alles auch effizienter erledigen.

In den kommenden Jahren wird künstliche Intelligenz für fast alle Aspekte unseres Berufs- und Privatlebens eingesetzt werden: unter anderem für autonom fahrende Fahrzeuge, Diagnosen im Gesundheitswesen, E-Commerce, die nationale Sicherheit und den Kundenservice. Der Grund dafür ist, dass KI nicht nur eine Technologie ist, sondern eine Kombination vieler Technologien – von Big Data und maschinellem Lernen bis hin zur Automatisierung und dem „Internet der Dinge“.

L&G ETF arbeitet mit ROBO Global® zusammen, einem renommierten Anbieter von investierbaren Technologieindizes. Mit dieser Partnerschaft sollen Anleger über ein liquides, transparentes und kostengünstiges Instrument Zugang zu diesem bahnbrechenden Thema erhalten.

ÜBERZEUGENDE ARGUMENTE FÜR DIE NUTZUNG VON KI

Der L&G Artificial Intelligence UCITS ETF zielt darauf ab, die Wertschöpfung dieser in der gesamten Wirtschaft angewandten revolutionären Technologien zu erfassen.

- Durchschnittliche jährliche Wachstumsrate (CAGR) von 53%: Der globale Umsatz mit KI für Unternehmensanwendungen wird voraussichtlich von 16,2 Milliarden USD im Jahr 2018 auf 31,2 Milliarden USD im Jahr 2025 steigen.¹
- 84 % der Unternehmen glauben, dass Investitionen in KI zu mehr Wettbewerbsvorteilen führen werden.¹
- KI-Technologien könnten das globale BIP bis 2030 um 15,7 Bio. USD oder 14 % steigern.¹

Die zentralen Treiber dieses Wachstums sind:

- Massives Datenwachstum: Während sich die Big-Data-Kompetenzen verbessern, steigen auch die Möglichkeiten von KI-Anwendungen zur Nutzung dieser Daten.
- Geringere EDV-Kosten: Da die Eintrittskosten sinken, verbessern sich der Zugang zu und die Verfügbarkeit von KI.
- Fortschritte bei KI-Algorithmen: Neue Fähigkeiten für „Deep Learning“ und maschinelles Lernen ermöglichen eine Demokratisierung der Datenwissenschaft und -entwicklung.
- Demografischer Wandel: Da die Weltbevölkerung ein exponentielles Wachstum verzeichnet, ist KI entscheidend dafür, dass bis 2030 über 8,5 Milliarden Menschen mit allem versorgt werden können – von Gesundheitspflege über Konsumgüter bis zu Energie.²

Der verstärkte Einsatz von KI dürfte sich zudem durch zahlreiche Anwendungsmöglichkeiten positiv auf die Gesellschaft auswirken. So wird KI zum Beispiel nicht dazu führen, dass es weniger Arbeit für Menschen gibt, sondern dass Mitarbeiter ihre Zeit nicht mehr für Routineaufgaben aufwenden müssen und sich Aufgaben mit höherem Mehrwert widmen können. KI könnte darüber hinaus durch eine fairere Auswahl der Bewerber die Voreingenommenheit bei der Einstellung neuer Mitarbeitender reduzieren und gefährdete Personen und Sicherheitsbedrohungen in den sozialen Medien erkennen.

Diese Verbesserungen bei KI bergen das Potenzial, viele bestehende Geschäftsmodelle ins Wanken zu bringen und für die innovativsten Unternehmen neue, wachstumsstarke Märkte zu schaffen. Der L&G Artificial Intelligence UCITS ETF bietet Zugang zu den entsprechenden Titeln.

Weitere Informationen finden Sie unter: lgimETF.com

Ein ETF für ein sich ständig im Wandel befindendes Anlagethema

¹Quellen: Robo Global, CB Insights, Stanford University's 2018 AI Index, PwC

²Vereinte Nationen, 2015.

Ihr Engagement in KI

PHYSISCHE REPLIKATION

Der L&G Artificial Intelligence UCITS ETF nutzt die volle physische Replikation, um Anlegern einen direkten Zugang zu thematischen Anlagen zu bieten.

BRANCHENEXPERTISE

Mit der unübertroffenen Expertise des Beratungsbeirats von ROBO Global® wird unseres Erachtens sichergestellt, dass der ROBO Global® Artificial Intelligence Index (der Index) die gesamte Wertschöpfungskette der künstlichen Intelligenz erfassen kann.

DIVERSIFIKATION VON WACHSTUMSANLAGEN

Für gewöhnlich besteht der Index zu 40 % aus Aktien mit geringer bis mittlerer Marktkapitalisierung und zu 60 % aus Aktien mit großer Marktkapitalisierung. Dadurch überschneidet er sich nur zu 15 % mit herkömmlichen Benchmarks wie dem S&P 500 oder dem MSCI World.

BREITEN WELTWEITEN ZUGANG ZUM THEMA

Die modifizierte Gleichgewichtungsmethode des Index gewährleistet, dass alle Unternehmen der Branche auf faire Weise repräsentiert werden. Momentan befinden wir uns noch in der Anfangsphase dieses Anlagethemas. Daher lassen sich noch nicht alle künftigen Spitzenunternehmen mit Zuversicht identifizieren. Dieser Ansatz ist folglich bemüht, ein maximales Exposure im Wachstumspotenzial zu erlangen und zugleich die unternehmensspezifischen Risiken im Portfolio zu mindern.



Produktinformationen

Fondsname	L&G Artificial Intelligence UCITS ETF
Benchmark	ROBO Global® Artificial Technology UCITS Index
Notierungen und Ticker	London Stock Exchange – AIAI (USD), AIAG (GBP) Deutsche Börse XMLD (EUR) Borsa Italiana AIAI (EUR) SIX Swiss Exchange AIAI (CHF)
ISIN-Code	IE00BK5BCD43

UCITS-konform	Ja
Fondsdomizil	Irland
TER (%)	0,49
Basiswährung	USD
Replikation	Physisch – volle Replikation
Ausschüttungspolitik	Thesaurierend
Emittent	LGIM Managers (Europe) Limited
Promoter/ Vertriebsstelle	Legal & General Investment Management Limited

Der Wert eines Investments und daraus bezogener Erträge ist nicht garantiert und kann sowohl steigen als auch fallen, und unter Umständen erhalten Sie den ursprünglich investierten Betrag nicht zurück.

Sekundärmarkt

Die Anteile dieses UCITS-Indexfonds sind zum amtlichen Handel an den Sekundärmärkten der in der Informationstabelle zu diesem Produkt aufgeführten Börsen zugelassen.

Die Branchenklassifizierung von ROBO Global ist ein zukunftsgerichtete Einstufung, die auf Erkenntnissen des speziellen zuständigen Teams beruht. Damit soll gewährleistet werden, dass sich die Teilsektoren zum richtigen Zeitpunkt weiterentwickeln und expandieren. Die Branchenklassifizierung wird vierteljährlich aktualisiert und vom ROBO Global Industry Classification Committee verwaltet.

Definition des KI-Universums



INFRASTRUKTUR

Erstklassige Unternehmen, die KI-Module und KI-Plattformlösungen entwickeln. Infrastrukturunternehmen machen derzeit 55 % des Index aus.

ANWENDUNGEN UND DIENSTLEISTUNGEN

Unternehmen mit tiefgehenden spezifischen Kenntnissen, die KI für die digitale Transformation einsetzen. Unternehmen des Sektors für Anwendungen und Dienstleistungen machen derzeit 45 % des Index aus.



Index- und Gewichtungsmethodik

Indexmethodik

Titel, die im Rahmen der Branchenklassifizierung von ROBO Global® dem KI-Thema zugewiesen werden, erhalten einen „THNQ-Score“. Der Score basiert auf Faktoren wie dem Umsatzanteil eines Unternehmens aus KI-Tätigkeiten, den Investitionen eines Unternehmens in KI und der Markt- und Technologieführerschaft eines Unternehmens im Anlageuniversum der künstlichen Intelligenz.

Der THNQ-Score jedes Titels liegt auf einer Skala von 1 bis 100 und wird regelmäßig überprüft. Unternehmen, deren THNQ-Score mindestens 50 beträgt und die auch alle anderen Einbeziehungskriterien erfüllen, können in die ROBO Global® Artificial Intelligence Indexreihe aufgenommen werden. Der ROBO Global® Artificial Intelligence Index umfasst mindestens 50 und höchstens 100 Indexkomponenten.

Gewichtungsmethodik

Indexkomponenten werden anhand ihres „THNQ-Score“ gewichtet. Die Gewichtung jeder Komponente wird berechnet, indem ihr „THNQ-Score“ durch die Summe der „THNQ-Scores“ aller Komponenten geteilt wird. Mit diesem Prozess wird gewährleistet, dass der Index jenen Akteuren eine größere Gewichtung zuweist, die einen bestimmten Anteil ihres Umsatzes im Bereich der künstlichen Intelligenz erwirtschaften und die aufgrund ihrer Technologien und Innovationen Wachstumspotenzial aufweisen. Zur Aufrechterhaltung der Diversifikation und um künftige Flexibilität gegenüber Markttrends und Neuzugängen zu wahren, wird der Index vierteljährlich neu gewichtet.

Weitere Informationen finden Sie unter ROBOGlobal.com/THNQ

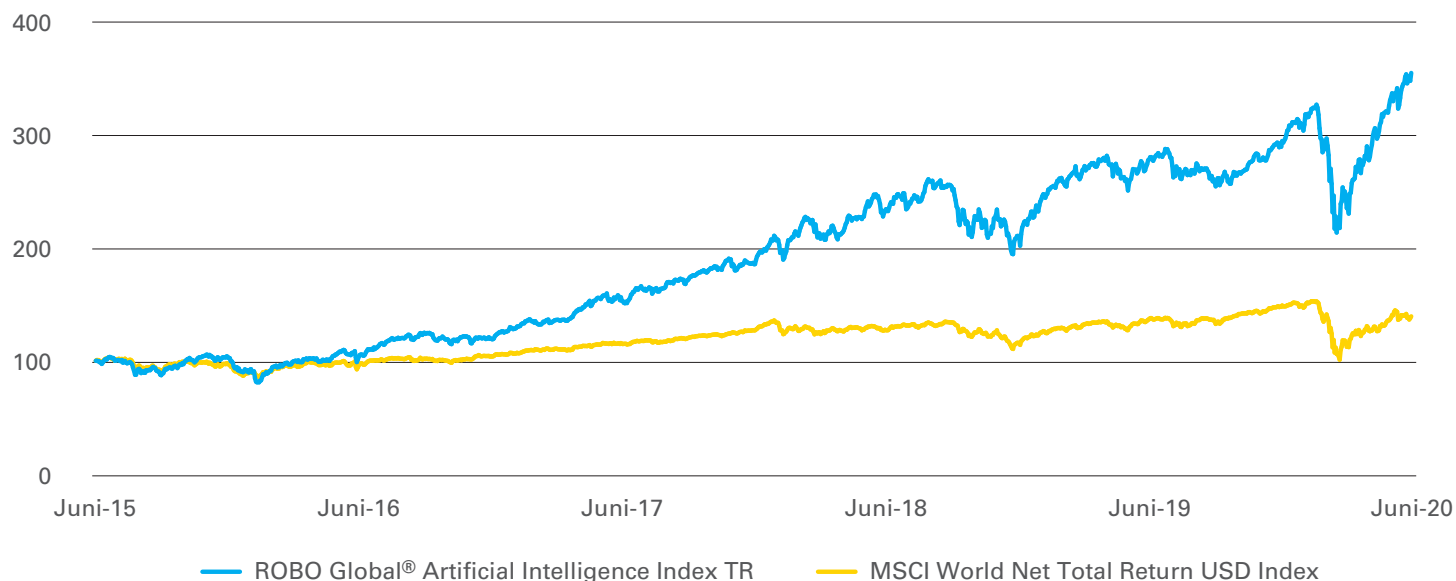


Mehr erfahren

Wenn Sie mehr über den L&G Artificial Intelligence UCITS ETF erfahren möchten, besuchen Sie www.lgimetf.com

Indexperformance

Historische Backtesting-Performance Angepasst auf 100 = Juni 2015



Quelle: Bloomberg

Annual index performance	2020	2019	2018	2017	2016	2015
ROBO Global® Artificial Intelligence TR Index	22,61%	37,61%	13,50%	56,05%	16,46%	12,97%
MSCI World Net Total Return USD Index	-5,77%	27,67%	-8,71%	22,40%	7,51%	-0,87%

Indizes	Kumulierte Renditen in USD			Volatilität	Sharpe Ratio
	1 Jahr	3 Jahre	5 Jahre		
ROBO Global® Artificial Intelligence Index TR	29,56%	132,80%	256,25%	23,37%	1,19
MSCI World Net Total Return USD Index	2,84%	21,48%	39,59%	16,04%	0,36

Alle Angaben zu Renditen, Korrelationen und Volatilität basieren auf Daten in USD. Sofern keine anderen Angaben gemacht werden, stammen die Daten aus dem Zeitraum vom 30. Juni 2015 bis zum 30. Juni 2020. Sharpe Ratios basieren auf 5-jährigen annualisierten Renditen, einer 5-jährigen annualisierten Volatilität und einem risikolosen Zins von 1,2 % (durchschn. 5-jähr. US-Zinsen über 1 Jahr).

Der Index wurde am 14. Dezember 2018 aufgelegt. Für den vorhergehenden Zeitraum wurden die Indexwerte simuliert und basieren auf Backtesting-Daten. Die simulierte vergangene Wertentwicklung entspricht nicht der tatsächlichen Wertentwicklung und sollte nicht als Indikator für die tatsächliche oder zukünftige Wertentwicklung ausgelegt werden.

Der Wert einer Anlage und aller daraus bezogenen Erträge ist nicht garantiert und kann sowohl steigen als auch fallen, und unter Umständen erhalten Sie den ursprünglich investierten Betrag nicht zurück.

Wichtige Informationen

Copyright © 2019 Rechtliches & Allgemeines. Dieses Dokument unterliegt dem Urheberrecht. Jede unautorisierte Nutzung ist strengstens untersagt. Alle Rechte sind vorbehalten.

Herausgegeben von LGIM Managers (Europe) Limited als Verwaltungsgesellschaft für diesen Fonds. Eingetragen in Irland unter der Nr. 609677. Eingetragener Firmensitz: 33/34 Sir John Rogerson's Quay, Dublin, 2, Irland. Autorisiert und reguliert durch die Central Bank of Ireland Nr. C173733.

GOETF Solutions LLP wurde zum diskretionären Investmentmanager für diesen Fonds ernannt und ist von der Financial Conduct Authority Nr. 477266 zugelassen und reguliert.

Legal & General Investment Management Limited wurde zum Organisator und Vertriebspartner für diesen Fonds ernannt und verfügt über einen MiFID II-Pass, um in dieser Funktion derzeit in verschiedenen europäischen Ländern sowie im Vereinigten Königreich tätig zu sein. Eingetragen in England und Wales unter der Nr. 02091894. Eingetragener Firmensitz: One Coleman Street, London, EC2R 5AA, Vereinigtes Königreich. Autorisiert und reguliert durch die Financial Conduct Authority, Nr. 119272.


Wir sind Mitglied der Irish Funds Association.

Alle in diesem Factsheet beschriebenen Merkmale entsprechen dem Stand zum Zeitpunkt der Veröffentlichung und können in Zukunft geändert werden. Nichts in diesem Factsheet sollte als Ratschlag ausgelegt werden, und es ist daher keine Empfehlung zum Kauf oder Verkauf von Wertpapieren. Wenn Sie Zweifel an der Eignung dieses Produkts haben, sollten Sie professionellen Rat einholen. Exemplare des Prospekts, des Dokuments mit den wichtigsten Informationen für Anleger, der Jahres- und Halbjahresberichte und -abschlüsse sind auf Anfrage oder unter www.lgimetf.com kostenfrei erhältlich.

Dieses Dokument richtet sich nur an Anleger mit Wohnsitz in Ländern, in denen unsere Fonds zum Verkauf registriert sind. Es stellt weder ein Angebot noch eine Einladung an Personen ausserhalb dieser Gerichtsbarkeiten dar. Wir behalten uns das Recht vor, Anträge von Personen ausserhalb solcher Gerichtsbarkeiten abzulehnen.

KONTAKTIEREN SIE UNS!

Weitere Informationen erhalten Sie von uns unter:

 +49 (0) 69/597721215

 fundsales@lgim.com

 lgimetf.com

Telefongespräche werden von uns aufgezeichnet und überwacht. Dabei können unterschiedliche Gesprächsgebühren anfallen.