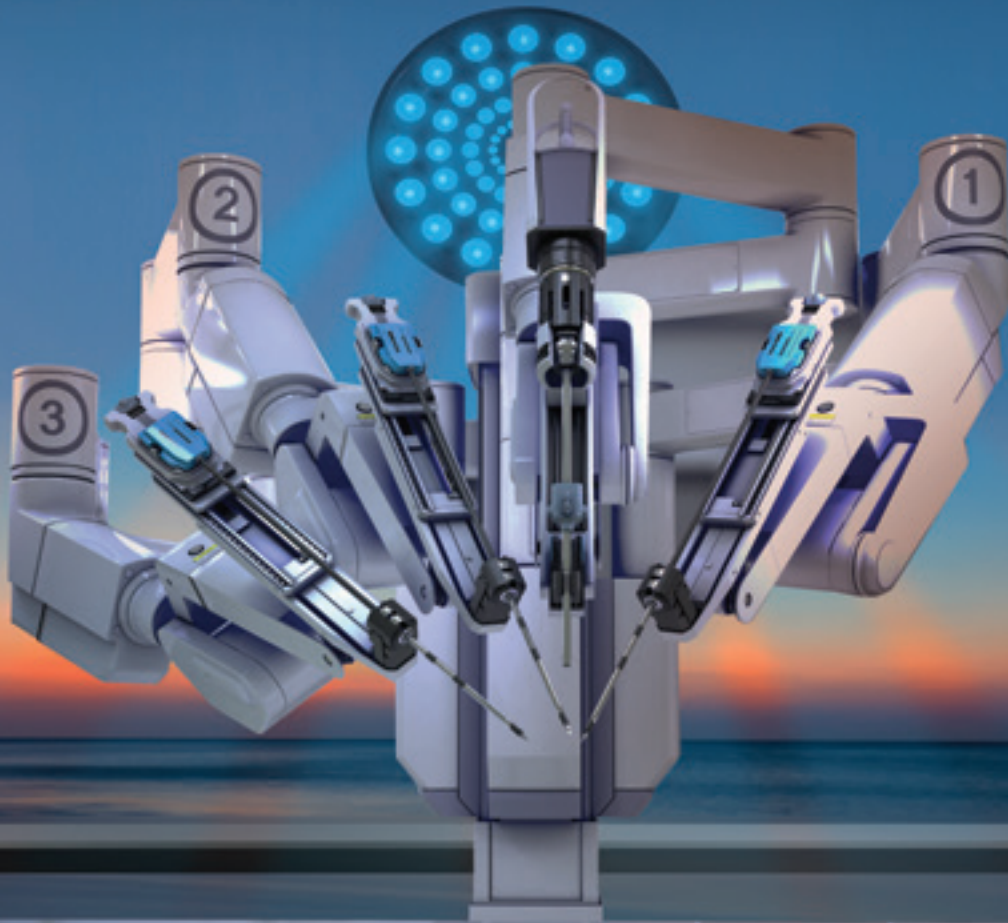


Neuerungen im Gesundheitswesen

L&G Healthcare Breakthrough UCITS ETF



DISRUPTIVE
Technology thematics range

Wesentliche Merkmale

Zugang zu spezialisierten
Gesundheitstechnologie- und
-innovationsunternehmen

Diversifikation über Regionen,
Marktkapitalisierung und Sub-Sektoren

Potenzial für reduzierte Volatilität im Vergleich
zu Anlagen in einzelnen Gesundheitstechnologie-
und -innovationstiteln

Vierteljährliche Neugewichtung fördert
Portfoliostreuung und bietet Flexibilität für
Marktzugänge und Markttrends

UCITS-konform



DISRUPTIVE

Technology themes range

Gesundheitstechnologie und -innovationen

Die kommenden Innovationswellen bei Gesundheitstechnologien werden möglicherweise nicht nur ändern, wie medizinische Fachkräfte Menschen helfen, sondern auch, was sie überhaupt tun können.

Fortschritte in der Robotik werden chirurgische Ergebnisse verbessern, und die Digitalisierung der Lieferkette im Gesundheitswesen wird die Kosten senken. Das ist jedoch noch lange nicht alles. Mit den Diagnoseinstrumenten der nächsten Generation können Krankheiten viel früher erkannt werden als heute, und neue Genom- und Miniaturisierungstechniken werden völlig verändern, was behandelt werden kann und wie effizient Krankheiten therapiert werden können.

L&G ETF arbeitet mit ROBO Global® zusammen, einem renommierten Anbieter von investierbaren Technologieindizes. Mit dieser Partnerschaft sollen Anleger über ein liquides, transparentes und kostengünstiges Instrument Zugang zu diesem bahnbrechenden Thema erhalten.

MEHRERE WACHSTUMSVEKTOREN

Der L&G Healthcare Breakthrough UCITS ETF zielt darauf ab, die Wertschöpfung dieser revolutionären Technologien zu erfassen, die im Gesundheitswesen – einem der am besten etablierten Sektoren auf dem Markt – angewandt werden.

- Eine bis 2020 8,7 Billionen USD¹ Branche weltweit
- 18 % des US-BIP im Jahr 2017²

Die zentralen Treiber dieses Wachstums sind:

- Die Weltbevölkerung altert schnell und wird immer vermöglicher. Dies führt zu einer ständig zunehmenden Nachfrage nach Gesundheitsprodukten.
- Schnelle Fortschritte bei künstlicher Intelligenz, Elektronik, Genomik, Miniaturisierung, modernster Simulation und Analytik revolutionieren die Möglichkeiten von nicht auf Medikamenten basierenden medizinischen Technologien.
- Die Digitalisierung der Lieferkette im Gesundheitswesen führt zu geringeren Kosten sowie einer höheren Arbeitseffizienz und macht es möglich, mehr Patienten weltweit effektiver zu erreichen.
- Gesundheitsprodukte sind aus historischer und ökonomischer Sicht unelastisch, weshalb Anstiege bei der Nachfrage strukturell bedingt sind und nur minimal von der Konjunktur beeinflusst werden.

Am wichtigsten für Anleger und die Gesellschaft ist jedoch, dass die größten Vorteile durch Gesundheitstechnologien und -innovationen noch vor uns liegen – wie zum Beispiel der stärkere Einsatz von Chirurgie mit Unterstützung von Robotern, Methoden zur Frühdiagnose, minimalinvasive Behandlungen und viele weitere Anwendungen.

Diese Verbesserungen von Gesundheitstechnologien bergen das Potenzial, viele bestehende Geschäftsmodelle ins Wanken zu bringen und für die innovativsten Gesundheitsunternehmen neue, wachstumsstarke Märkte zu schaffen. Der L&G Healthcare Breakthrough UCITS ETF bietet Zugang zu den entsprechenden Titeln.

Ein ETF für ein sich ständig im Wandel befindendes Anlagethema

¹Quelle: Deloitte, 2017 ²Quelle: US Centers for Medicare & Medicaid Services, 2018

Ihr Engagement in Gesundheits-technologien und -innovationen

PHYSISCHE REPLIKATION

Der L&G Healthcare Breakthrough UCITS ETF nutzt die volle physische Replikation, um Anlegern ein direktes Engagement in thematischen Anlagen zu bieten.

BRANCHENEXPERTISE

Mit der unübertroffenen Expertise des Beratungsausschusses von ROBO Global® wird unseres Erachtens sicherstellt, dass der ROBO Global® Healthcare Technology and Innovation Index (der Index) die gesamte Wertschöpfungskette des Sektors für Gesundheitstechnologien und -innovationen erfassen kann.

DIVERSIFIKATION VON WACHSTUMSANLAGEN

Für gewöhnlich besteht der Index zu 40 % aus Aktien mit geringer bis mittlerer Marktkapitalisierung und zu 60 % aus

Aktien mit großer Marktkapitalisierung. Dadurch deckt er sich nur zu 5 % mit herkömmlichen Benchmarks wie dem S&P 500 oder dem MSCI World.

BREITEN WELTWEITEN ZUGANG ZUM THEMA

Die modifizierte Gleichgewichtsmethode des Index gewährleistet, dass alle Unternehmen der Branche auf faire Weise repräsentiert werden. Momentan befinden wir uns noch in der Anfangsphase dieses Anlagethemas. Daher lassen sich noch nicht alle künftigen Spitzenunternehmen mit Zuversicht identifizieren. Dieser Ansatz ist folglich bemüht, einen maximalen Zugang zum Thema zu bieten und zugleich die unternehmensspezifischen Risiken im Portfolio zu mindern.



Produktinformationen

Fondsname	L&G Healthcare Breakthrough UCITS ETF
Benchmark	ROBO Global® Healthcare Technology and Innovation UCITS Index
Notierungen und Ticker	London Stock Exchange – DOCT (USD), DOCG (GBP)
	Deutsche Börse XMLH (EUR)
	Borsa Italiana DOCT (EUR)
	SIX Swiss Exchange DOCT (CHF)
ISIN-Code	IE00BK5BC677

UCITS-konform	Ja
Fondsdomizil	Irland
TER (%)	0,49
Basiswährung	USD
Replikation	Physisch – volle Replikation
Ausschüttungspolitik	Thesaurierend
Emittent	LGIM Managers (Europe) Limited
Promoter/ Vertriebsstelle	Legal & General Investment Management Limited

Der Wert eines Investments und daraus bezogener Erträge ist nicht garantiert und kann sowohl steigen als auch fallen, und unter Umständen erhalten Sie den ursprünglich investierten Betrag nicht zurück.

Sekundärmarkt

Die Anteile dieses UCITS-Indexfonds sind zum amtlichen Handel an den Sekundärmärkten der in der Informationstabelle zu diesem Produkt aufgeführten Börsen zugelassen.

Die Branchenklassifizierung von ROBO Global ist ein zukunftsgerichteter Leitfaden, der auf Erkenntnissen des speziellen zuständigen Teams beruht. Damit soll gewährleistet werden, dass sich die Teilsektoren zum richtigen Zeitpunkt weiterentwickeln und expandieren. Die Branchenklassifizierung wird vierteljährlich aktualisiert und vom ROBO Global Industry Classification Committee verwaltet.



GENOMIK



ROBOTIK

AUTOMATISIERUNG
VON LABORPROZESSEN

DIAGNOSE



DATENANALYSE

PRÄZISIONS-
MEDIZINMEDIZINISCHE
INSTRUMENTE

TELEGESUNDHEIT

REGENERATIVE
MEDIZIN

Index- und Gewichtungsmethodik

Indexmethodik

Der L&G Healthcare Breakthrough UCITS ETF führt Fundamental- und Branchenanalysen durch, um eine Klassifikation für disruptive Gesundheitstechnologien wie medizinische Instrumente, Diagnosen, Robotik, Genomik, Präzisionsmedizin, Laborautomatisierung, Datenanalysen, regenerative Medizin und Telemedizin zu erstellen.

Die Unternehmen, die in den verschiedenen Sektoren der Klassifikation tätig sind, werden dann auf Technologie- und Marktführerschaft sowie Umsatz- und Anlagerisiko hin geprüft. Auf Grundlage dieser Analyse wird ihnen anschließend ein zusammengesetzter „HTEC-Score“ zugewiesen. Der ROBO Global® Healthcare Technology and Innovation Index besteht aus Unternehmen mit einem hohen HTEC-Score, die auch die Anforderungen der Richtlinie für Umwelt, Soziales und Governance (ESG) von ROBO Global erfüllen.

Er enthält über 80 Titel aus 9 Teilsektoren in 15 Ländern und ist auf eine Minimierung der Risiken ausgelegt, weshalb die Abhängigkeit von den Akteuren mit der größten Marktkapitalisierung beschränkt wird. Gleichzeitig erfasst der Index das Wachstum der sich schnell weiterentwickelnden Gesundheitstechnologieunternehmen weltweit.



Mehr erfahren

Wenn Sie mehr über den L&G Healthcare Breakthrough UCITS ETF erfahren möchten, besuchen Sie www.lgimetf.com

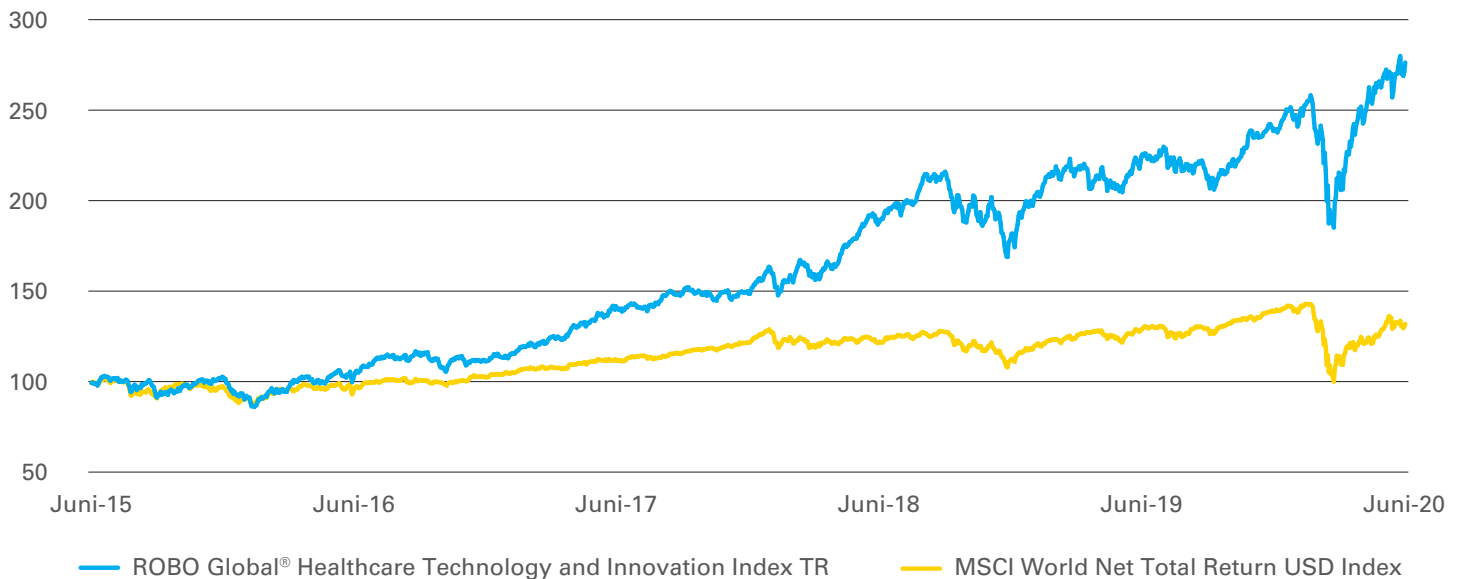
Gewichtungsmethodik

Die Indexkomponenten werden anhand ihres „HTEC-Score“ gewichtet. Die Gewichtung jeder Komponente wird berechnet, indem ihr „HTEC-Score“ durch die Summe der „HTEC-Scores“ aller Komponenten geteilt wird. Mit diesem Prozess wird gewährleistet, dass der Index jenen Akteuren eine größere Gewichtung zuweist, die einen bestimmten Anteil ihres Umsatzes im Bereich der Gesundheitstechnologien erwirtschaften und die in diesem Bereich durch Innovationen und/oder Markteinführung ihrer Produkte und/oder Dienstleistungen Wachstumspotenzial aufweisen. Zur Aufrechterhaltung der Diversifikation und um künftige Flexibilität gegenüber Markttrends und Neuzugängen zu wahren, wird der Index vierteljährlich neu gewichtet.

Weitere Informationen finden Sie unter ROBOGlobal.com/HTEC

Indexperformance

Historische Backtesting-Performance Angepasst auf 100 = Juni 2015



Quelle: Bloomberg

Annual index performance	2020	2019	2018	2017	2016	2015
ROBO Global Healthcare Technology and Innovation Index TR	16,65%	34,92%	25,25%	39,31%	11,58%	12,34%
MSCI World Net Total Return USD Index	-5,77%	27,67%	-8,71%	22,40%	7,51%	-0,87%

Indizes	Kumulierte Renditen in USD			Volatilität	Sharpe Ratio
	1 Jahr	3 Jahre	5 Jahre		
ROBO Global Healthcare Technology and Innovation Index TR	24,87%	109,87%	214,94%	20,50%	1,20
MSCI World Net Total Return USD Index	2,84%	21,48%	39,59%	16,04%	0,36

Alle Angaben zu Renditen, Korrelationen und Volatilität basieren auf Daten in USD. Sofern keine anderen Angaben gemacht werden, stammen die Daten aus dem Zeitraum vom 30. Juni 2015 bis zum 30. Juni 2020. Sharpe Ratios basieren auf 5-jährigen annualisierten Renditen, einer 5-jährigen annualisierten Volatilität und einem risikolosen Zins von 1,2 % (durchschn. 5-jähr. US-Zinsen über 1 Jahr).

Der Index wurde am 1. Mai 2019 aufgelegt. Für den vorhergehenden Zeitraum wurden die Indexwerte simuliert und basieren auf Backtesting-Daten. Die simulierte vergangene Wertentwicklung entspricht nicht der tatsächlichen Wertentwicklung und sollte nicht als Indikator für die tatsächliche oder zukünftige Wertentwicklung ausgelegt werden.

Der Wert einer Anlage und aller daraus bezogenen Erträge ist nicht garantiert und kann sowohl steigen als auch fallen, und unter Umständen erhalten Sie den ursprünglich investierten Betrag nicht zurück.

Wichtige Informationen

Copyright © 2019 Rechtliches & Allgemeines. Dieses Dokument unterliegt dem Urheberrecht. Jede unautorisierte Nutzung ist strengstens untersagt. Alle Rechte sind vorbehalten.

Herausgegeben von LGIM Managers (Europe) Limited als Verwaltungsgesellschaft für diesen Fonds. Eingetragen in Irland unter der Nr. 609677. Eingetragener Firmensitz: 33/34 Sir John Rogerson's Quay, Dublin, 2, Irland. Autorisiert und reguliert durch die Central Bank of Ireland Nr. C173733.

GOETF Solutions LLP wurde zum diskretionären Investmentmanager für diesen Fonds ernannt und ist von der Financial Conduct Authority Nr. 477266 zugelassen und reguliert.

Legal & General Investment Management Limited wurde zum Organisator und Vertriebspartner für diesen Fonds ernannt und verfügt über einen MiFID II-Pass, um in dieser Funktion derzeit in verschiedenen europäischen Ländern sowie im Vereinigten Königreich tätig zu sein. Eingetragen in England und Wales unter der Nr. 02091894. Eingetragener Firmensitz: One Coleman Street, London, EC2R 5AA, Vereinigtes Königreich. Autorisiert und reguliert durch die Financial Conduct Authority, Nr. 119272.

Wir sind Mitglied der Irish Funds Association.

Alle in diesem Factsheet beschriebenen Merkmale entsprechen dem Stand zum Zeitpunkt der Veröffentlichung und können in Zukunft geändert werden. Nichts in diesem Factsheet sollte als Ratschlag ausgelegt werden, und es ist daher keine Empfehlung zum Kauf oder Verkauf von Wertpapieren. Wenn Sie Zweifel an der Eignung dieses Produkts haben, sollten Sie professionellen Rat einholen. Exemplare des Prospekts, des Dokuments mit den wichtigsten Informationen für Anleger, der Jahres- und Halbjahresberichte und -abschlüsse sind auf Anfrage oder unter www.lgimetf.com kostenfrei erhältlich.

Dieses Dokument richtet sich nur an Anleger mit Wohnsitz in Ländern, in denen unsere Fonds zum Verkauf registriert sind. Es stellt weder ein Angebot noch eine Einladung an Personen ausserhalb dieser Gerichtsbarkeiten dar. Wir behalten uns das Recht vor, Anträge von Personen ausserhalb solcher Gerichtsbarkeiten abzulehnen.

KONTAKTIEREN SIE UNS!

Weitere Informationen erhalten Sie von uns unter:

 +49 (0) 69/597721215

 fundsales@lgim.com

 lgimetf.com

Telefongespräche werden von uns aufgezeichnet und überwacht. Dabei können unterschiedliche Gesprächsgebühren anfallen.